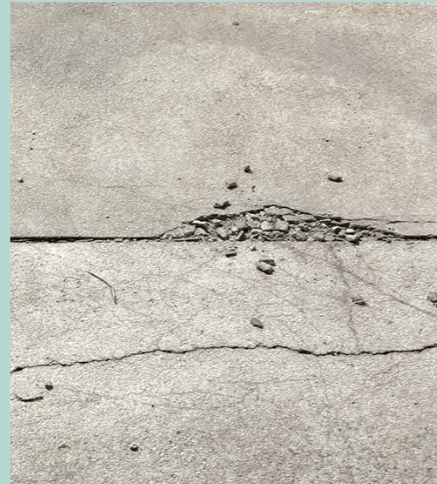
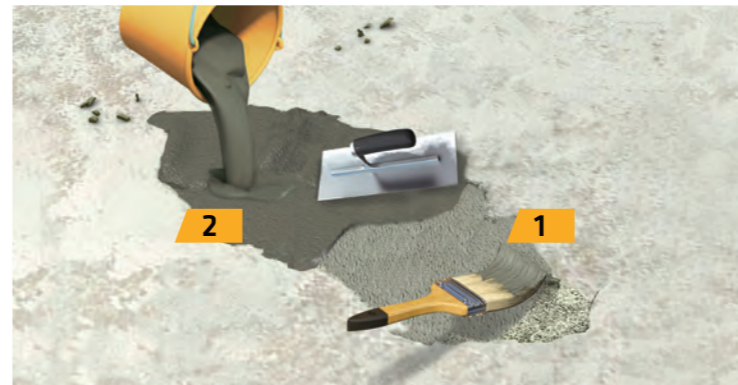


# ปัญหางานคอนกรีต-โครงสร้าง

## ผิวหน้าพื้นคอนกรีต กะเทาะ หลุดล่อน



# แนวทางในการแก้ปัญหา



## วิธีการทำงาน

สำหรับงานพื้นใหม่บริเวณที่ต้องรับแรงกระแทกสูง เช่น พื้นที่สัญญาณหัก หรือขอบร่องรอยต่อ

- 1 สกัดคอนกรีตส่วนที่ไม่แข็งแรงออก โดยให้มีความลึกอย่างน้อย 5 มม. ทำความสะอาดพื้นผิวให้ปราศจากเศษฝุ่นผง และคราบไขมัน ฉาบซ่อมด้วยอีพ็อกซีมอร์ตาร์ Sikadur<sup>®</sup>-31 CF Normal หรือ LANKO 534 REBAR ANCHORING สำหรับความหนามากกว่า 10 มม. ฉาบซ่อมด้วยอีพ็อกซีมอร์ตาร์ Sikadur<sup>®</sup> -41 CF Normal



สำหรับงานพื้นใหม่บริเวณทั่วไปที่รับแรงกระแทกต่ำ เช่น พื้นที่สัญญาณปานกลางถึงสูง

- 1 สกัดคอนกรีตส่วนที่ไม่แข็งแรงออก โดยให้มีความลึกอย่างน้อย 25 มม. ทำความสะอาดพื้นผิว ให้ปราศจากเศษฝุ่นผงและคราบไขมัน ทาอีพ็อกซีประสานคอนกรีต Sikadur<sup>®</sup>-32 TH ให้ทั่วบริเวณที่จะทำการฉาบซ่อม



- 2 เทซ่อมด้วยไมโครคอนกรีต Sika<sup>®</sup> Arctic Overlay ลงบนพื้นผิวที่ทำน้ำยาประสานไว้แล้ว โดยจะต้องทำการเทซ่อม ก่อนที่น้ำยาประสานจะแห้งตัวสนิท

